



# GMT MONTHLY MEMBERSHIP PROGRESS REPORT

Results as of: 10/31/2024

Multiple District LC

LOCATION: BRAZIL

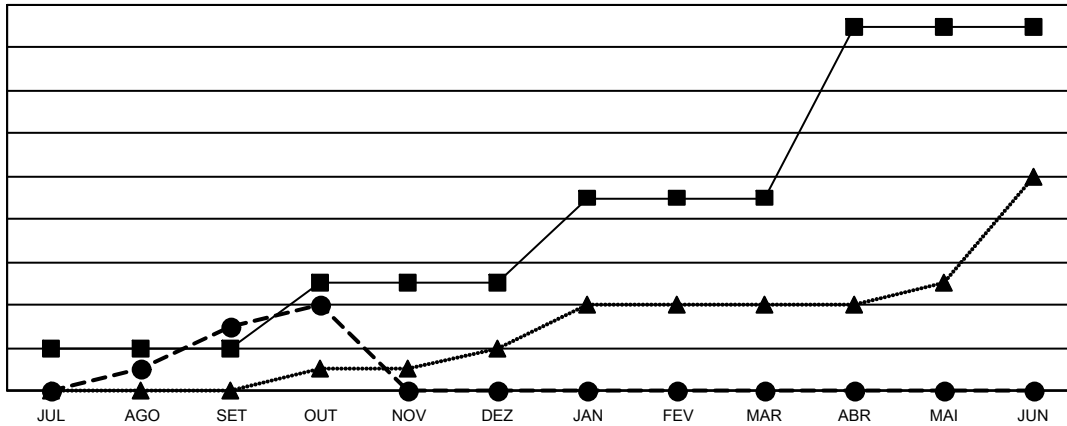
GMT: OPEN

GMT-AJ 3

| Clubes                    |                      |              |                |
|---------------------------|----------------------|--------------|----------------|
| RESULTADOS PARA 2024-2025 |                      |              |                |
| TRIMESTRE                 | META DE NOVOS CLUBES | NOVOS CLUBES | CLUBES BAIXADO |
| JUL/AGO/SET               | 2                    | 3            | 9              |
| OUT/NOV/DEZ               | 3                    | 1            | 1              |
| JAN/FEV/MAR               | 4                    | 0            | 0              |
| ABR/MAI/JUN               | 8                    | 0            | 0              |

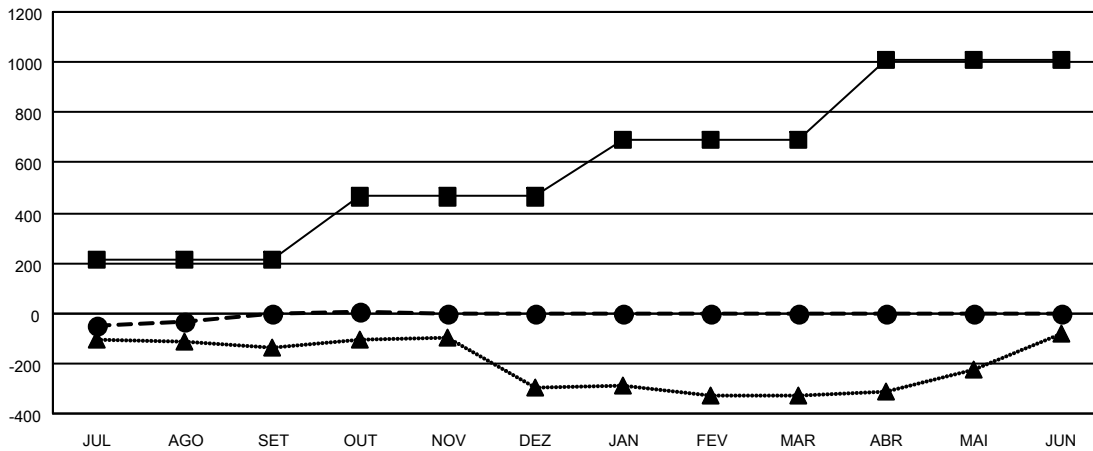
| Sócios                    |   |                               |   |
|---------------------------|---|-------------------------------|---|
| RESULTADOS PARA 2024-2025 |   |                               |   |
| TRIMESTRE                 | META DE CRESCIMENTO LÍQUIDO DE ASSOCIADOS | CRESCIMENTO REAL DE ASSOCIADO | BAIXA REAL DE ASSOCIADOS (incluindo transferências) |
| JUL/AGO/SET               | 214                                       | 361                           | 324   |
| OUT/NOV/DEZ               | 250                                       | 144                           | 109   |
| JAN/FEV/MAR               | 226                                       | 0                             | 0   |
| ABR/MAI/JUN               | 320                                       | 0                             | 0   |

CUMULATIVO DO NÚMERO REAL E METAS DE NOVOS CLUBES



- METAS DO ANO VIGENTE PARA NOVOS CLUBES
- NÚMERO REAL DE NOVOS CLUBES DO ANO VIGENTE
- ▲- NÚMERO REAL DE NOVOS CLUBES DO ANO PASSADO

CUMULATIVO DO NÚMERO REAL E METAS DE SÓCIOS



- META DE CRESCIMENTO LÍQUIDO DE ASSOCIADOS
- CRESCIMENTO REAL DE ASSOCIADO
- ▲- QUADRO ASSOCIATIVO REAL DO ANO PASSADO

|                        |   |   |
|------------------------|---|---|
| CLUBES BAIXADOS: 10    | 122 CLUBS OF 476 ADICIONADO 1 OU MAIS NOVOS SÓCIOS                          | <b>DISTRIBUIÇÃO POR SEXO</b>                        |
| <b>SÓCIOS BAIXADOS</b> | <a href="#">CLIQUE AQUI PARA OS DADOS CUMULATIVOS DO QUADRO ASSOCIATIVO</a> | MASCULINO 5,801 (52.62%)                            |
| FALECIDO 39            |   | FEMININO 5,224 (47.38%)                             |
| CLUBES CANCELADOS 35   |   | TOTAL DE ASSOCIADOS EM UNIDADES FAMILIARES 0        |
| OUTRO 357              |   | ASSOCIADOS FAMILIARES PAGANDO A METADE DAS QUOTAS 0 |
| <b>TOTAL 431</b>       |   |   |